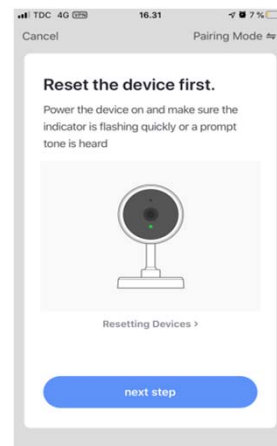
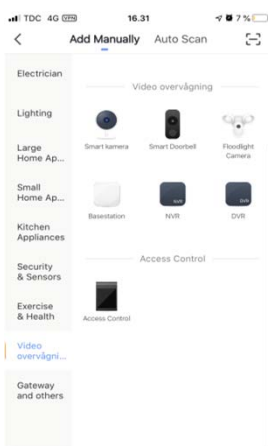
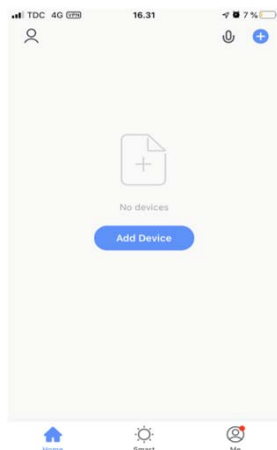




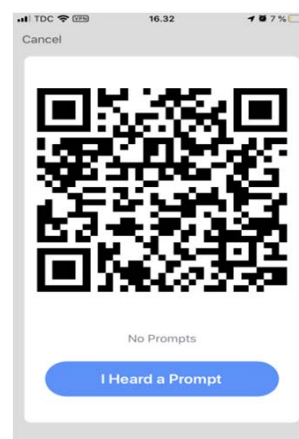
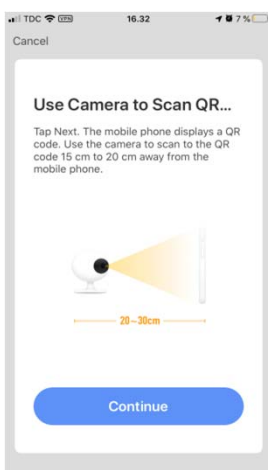
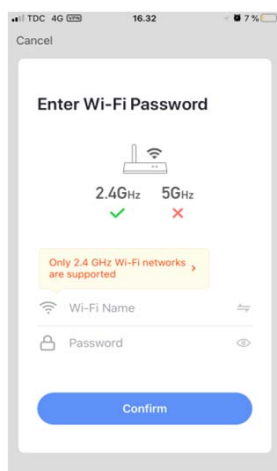
TILFØJ KAMERA TIL SMARTLIFE



1. Sørg for at din tlf. har internetforbindelse til 2,4 GHz netværket, som kameraet skal installeres på. Tryk på 'Add Device'.

2. Scroll ned. Tryk på Video-overvågning i menuen til venstre. Tryk på 'Smart kamera'-symbolet.

3. Tjek at lysdioden på kameraet blinker. Åbn ellers gummi-låget på undersiden. Tryk én gang i reset-hullet med multiværktøjs-spinden. Tryk på 'next step' i app'en.

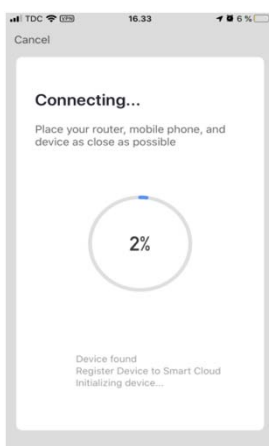


4. Indtast netværksnavn og netværkskode. Tryk 'Confirm'.

5. Læs & tryk 'Confirm'.

6. Brug kameraets linse til at scanne QR-koden på din skærm. Før skærmen imod og væk fra kameraet i en afstand på 10-30 cm. Når du hører klartone fra kameraet tryk da på den blå knap i app'en. Fjern evt. folie fra kameralinsen.

7. Dit kamera synkroniseres nu til dit netværk. Installationen er efterfølgende fuldført. Du kan nu livestreame, navngive, skifte mellem bevægelsesdetektion og 24-timers optagelse m.m. Udforsk app'en.



Har du brug for hjælp?

Vi sidder klar alle hverdage fra kl. 08.00–17.30 på:

Tlf.: 33 365 365

Mail: support@alarm365.dk

Online-chat: www.alarm365.dk